

令和8年度 松江市製造業等補助金メニュー（概要）

こちらに記載するものは主たる事業が【製造業】の企業・個人事業主が利用可能な制度ですが、一部、以下のマークがついている制度は他業種の方もご利用できます。

IT : 主たる事業が情報通信業の場合利用可能
全 : 全業種で利用可能 (情報通信業含む)

設備導入支援事業補助金 担当：大谷・立花

受注の拡大、生産の効率化及び新分野進出に向けた新製品製造を行うために必要な工作機械等の設備導入を支援します。

対象

- ①生産性向上支援事業
工作機械等の導入経費
- ②新分野進出支援事業
新分野進出に向けた新製品製造に必要な工作機械等の導入経費

補助率/上限額

- ①取得価格の1/5 [上限200万円]
※炭素排出量削減が見込まれる場合は補助率1/4にUP!
- ②取得価格の1/3 [上限300万円]

備考

- ・製造に直接供する設備でかつ取得価格が税抜80万円以上のものが対象

環境負荷軽減活動支援事業補助金 担当：梅木・川見

環境負荷軽減への意識啓発と取組強化を図るために炭素排出量の削減や省エネルギー化に向けて実施する現状把握の取組や設備更新、改善活動を支援します。

対象

- ①脱炭素経営推進事業
炭素排出量削減に向けたエネルギー消費量の現状把握や分析等の取組に要する経費
- ②エネルギー効率改善事業
省エネルギー化、炭素排出量削減を図るための製造現場におけるユーティリティ設備等の更新や改善活動に要する経費

補助率/上限額

1/2 [上限 ①②合計 50万円]

備考

- ・炭素排出量の測定装置等の導入OK
- ・ユーティリティ設備の更新や高効率空調、照明設備のLEDへの更新OK (生産設備は対象外)
- ・複数回利用OK (補助額合計が年度内上限に達するまで)

デジタル化支援事業補助金 担当：梅木・立花

受注の拡大、生産及び業務の効率化を図るために必要なソフトウェア等・IoTデバイスの導入、カスタマイズを支援します。

対象

- ①製造現場デジタル化支援事業
製品製造に必要な業務や製造工程の管理をデジタル化するためのソフトウェア、クラウドサービス、IoTデバイスの導入経費、または既存製造工程管理システムの改修経費
- ②省力化実践支援事業
生産工程に関連しない業務の効率化を目的としたソフトウェア、クラウドサービスの導入経費

補助率/上限額

1/2 [上限]
①80万円 ②20万円
※ITアドバイザー派遣制度を活用し、導入に至った場合は補助率2/3にUP!

備考

- ・クラウドサービスは、サービス利用開始から令和9年3月31日までに支払いが完了する経費が対象

人材育成・確保支援事業 担当：梅木・立花

人材育成支援事業補助金 IT

製品の高付加価値化や企業の生産性向上、営業力強化に向けた人材育成を支援します。

対象

- ①研修等受講支援事業
従業員等の研修受講等による技術力・営業力等の強化に要する経費
- ②技能検定取得支援事業
国家試験の内、自社の主たる事業に関連する資格試験の受験費用

補助率/上限額

2/3 [上限 ①②合計30万円]

備考

- ・複数回利用OK (補助額合計が年度内上限に達するまで)
- ・国家資格の受験費用は合格者分のみ対象

人材確保支援事業補助金 IT

慢性的な人手不足の解消に向けた人材確保、定着、人材活用の取組を支援します。

対象

- ①人材募集広告費やPR動画作成費等の人材募集に要する経費
- ②労務環境整備及び副業人材の活用に関する経費

補助率/上限額

1/2 [上限50万円]

備考

- ・島根県プロフェッショナル人材戦略拠点を活用した副業人材の活用に関する経費も対象
- ・ユースエール制度の認証等に向けた就業規則の作成や改定に要する経費も対象
- ・松江市、出雲市、安来市、米子市、境港市で開催される合同企業説明会へのブース出展費用OK

IT活用アドバイザー派遣事業のご案内

業務のIT化やDX化に向けて市内製造業の皆さまが抱える課題に対して専門家（アドバイザー）が**無料**でサポートを行います。活用をご検討されている方は当センター（60-7101）までご連絡ください。

こんな企業の皆様におすすめ！

- 『ITを導入したい！でも...』
- ・費用対効果がわからない
- ・ITに詳しい従業員がいない
- ・どうしてよいかわからない

IT活用アドバイザー派遣事業の利用

より効果的なIT導入ができます！

デジタル化支援補助金の利用
補助率が2/3にUP!

職場環境改善支援事業補助金

担当：大谷・立花

製造現場の業務効率化や業務上発生する従業員への負荷軽減に資する取組を支援します。

対象

職場環境改善を目的とした施設、生産設備等の改修費、設備の導入及び改修費、工具や部材を整理するための備品購入費、**熱中症予防に要する経費**

- 備考
- ・複数回利用OK(補助額合計が年度内上限に達するまで)
 - ・施設改修費は製造ラインのレイアウト変更を伴う場合に限りOK

補助率/上限額

1/2 [上限20万円]

販路開拓支援事業補助金

担当：梅木・川見

国内外への新規取引先の開拓、受注機会の増大に向けた販路開拓の取組を支援します。

対象

- ①**展示会等出展事業** ★ 県外で開催される展示会等への出展に要する経費
- ②**海外進出支援事業** 自ら海外に赴いて商談を行う又は国外における海外バイヤーとの商談会による販路開拓に要する経費
- ③**営業代行活用支援事業** 営業代行等の活用による経費

補助率/上限額

1/2 [上限 ①②③合計80万円]

- 備考
- ・①②は複数回利用OK(補助額合計が年度内上限に達するまで) / **必ず出展前に申請**
 - ・①展示会等出展事業は物販を目的とする物産展等は対象外/自社製品を持つ企業が対象

新製品・新技術開発支援事業補助金

担当：大谷・立花

自社(グループ)の競争力強化を目指した新製品・新技術開発の取組を通して、新市場進出や新ビジネス創出を支援します。

対象

- ①**トライアル事業** 自社における新製品の開発、新技術の獲得、製品や技術の改良等による付加価値向上の取組に要する経費
- ②**開発スタートアップ事業** 対象市場において新規性または革新性の高い新商品や新技術の企画、設計から試作開発までの取組に要する経費
- ③**実用化製品化事業** 試作開発後における製品、技術そのものの付加価値を高めるための実用化、製品化の取組に要する経費

補助率/上限額

1/2 [上限] ①20万円 ②100万円 ③200万円

- 備考
- ・事業計画等について担当者との事前協議必須
 - ・①トライアル事業は市場調査のみでもOK
 - ・②開発スタートアップ事業の補助額は下限30万円

小規模企業者支援事業補助金

担当：大谷・立花

自社の強みを生かしつつ前向きな事業展開を行う小規模企業者を対象に経営資源を有効活用する設備更新・修繕の取組を支援します。

対象

受注拡大のための生産性向上に必要な設備の導入や生産能力の維持に必要な設備の更新もしくは修繕費

- 備考
- ・複数回利用OK(補助額合計が年度内上限に達するまで)
 - ・補助対象経費の下限税抜 10万円
 - ・中古設備の導入OK/設備の補修OK

補助率/上限額

2/3 [上限30万円]

ものづくり関心向上啓発活動支援事業補助金

担当：梅木・川見

市内の学生を対象に、ものづくりに対する関心の向上を図るための魅力発信に資する事業を支援します。

対象

個社もしくは企業グループ(協同組合等を含む)が行う、オープンファクトリーやものづくり体験イベント等の開催にかかる広告宣伝費や会場使用料などの経費

補助率/上限額

2/3 [上限20万円]

- 備考
- ・複数回利用OK(補助額合計が年度内上限に達するまで)
 - ・企業グループ[市内製造業(中小企業者)が幹事であるもの]及び協同組合等の場合、構成員の2分の1以上が市内製造業(中小企業者)であれば申請可能

令和8年度ものづくり産業支援センター職員紹介



お問い合わせ



松江市 産業経済部
ものづくり産業支援センター

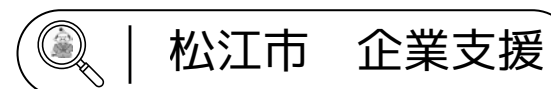
TEL 0852-60-7101

MAIL misc-hojokin@city.matsue.lg.jp

【製造業等補助金・支援制度】



要綱や要領、申請書式などの詳細は



で検索もしくは右のQRよりご確認ください。

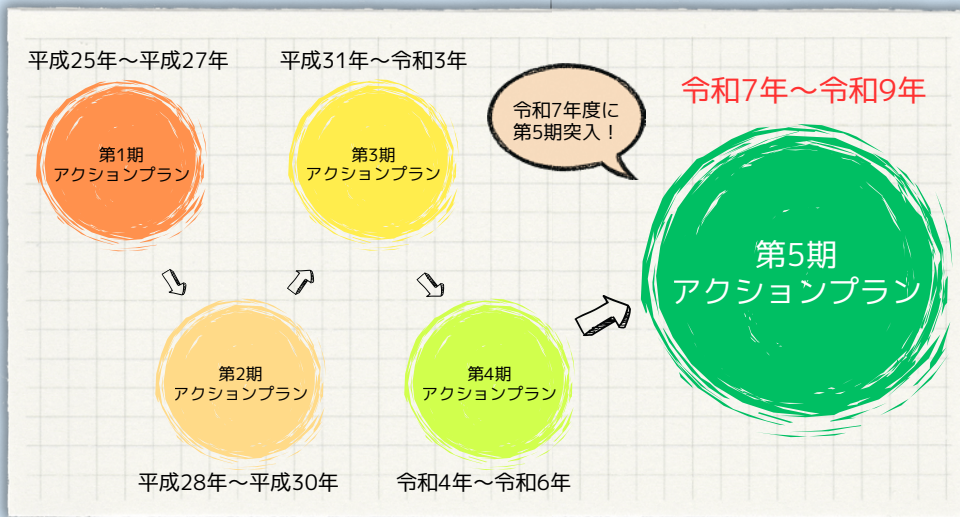
申請書の提出 STOP 補助金の交付決定前に発注等を行う、**事前着手は対象外**となります。※一部例外あり 計画段階で時間に余裕をもってご連絡ください。申請等については担当職員でフォローアップしますのでお気軽にお問い合わせください。

松江市ものづくりアクションプランについて

アクションプランとは

松江市内の「ものづくり企業」の振興につながる支援に取り組むための具体的な実施計画のことです。平成24(2012)年10月に第1期ものづくりアクションプランを策定し、3年に1度の改定によってこれまでに第4期まで策定し、令和7年3月に第5期アクションプランを策定しました。

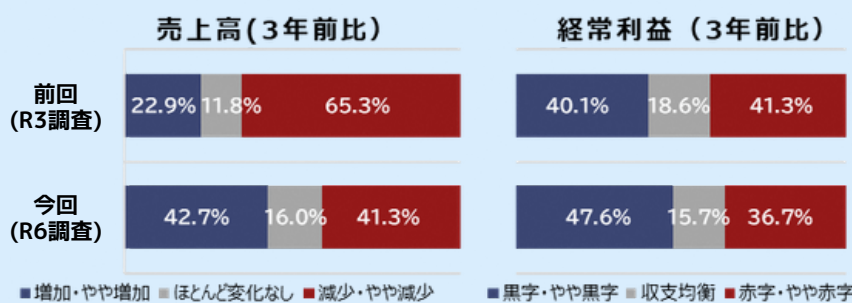
アクションプランの改定に際しては、よりの確に企業ニーズを捉えた内容にするべく市内製造業の皆さまに業況のヒアリング等でご協力いただきました。



市内製造業の現状

各グラフの出典
 松江市ものづくり産業に関するアンケート調査
 ※令和6年4月15日実施
 (304社へ配布 回答数214社 回答率70.4%)

●経営状況はコロナ禍中から回復の兆し



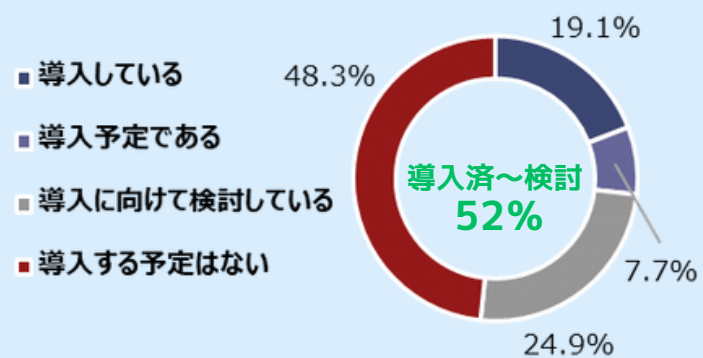
一方で…

エネルギー価格
 原材料価格
 人件費 **高騰!**

という声が聞かれました

●半数近くの企業がIT化を進めている

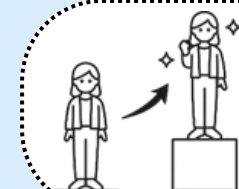
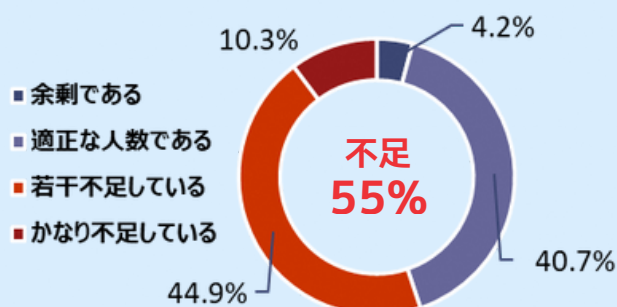
IT化・DX化につながるシステムの導入状況



今後の人材不足に対応するためにもIT化・DX化は企業の重要課題です!

●深刻な人手不足

人材確保の状況

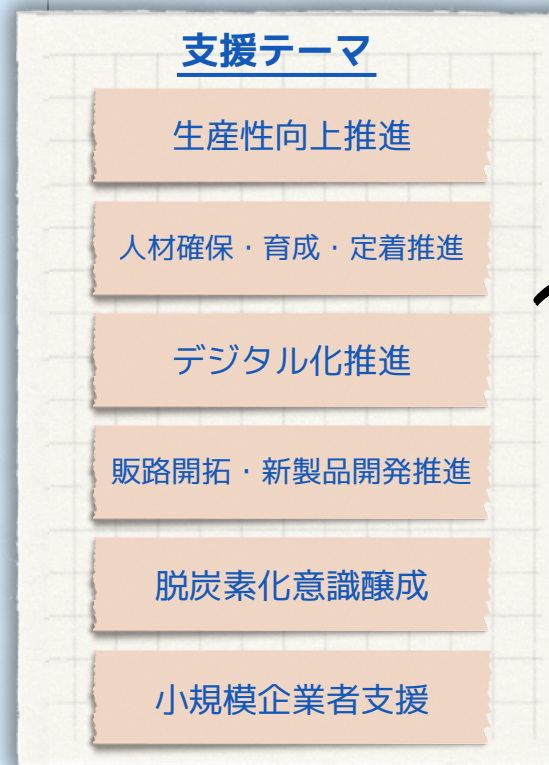


新規人材確保ではなく、既存従業員のスキルアップ(リスキリング)といった人材育成に注力する企業も!

第5期アクションプラン

【令和7(2025)年～令和9(2027)年】

目標：変化に強い持続可能な企業づくり



令和8年度 松江市製造業等支援内容

設備導入支援事業	受注拡大、生産効率向上や炭素排出量削減につながる工作機械などの設備導入を支援
デジタル化支援事業	ソフトウェア等の導入やカスタマイズ経費を支援
環境負荷軽減活動支援事業	炭素排出量測定や設備更新による企業の環境負荷軽減の取組を支援
人材育成・確保支援事業	人材の育成や定着につながる取組や採用活動などを支援
職場環境改善支援事業	業務効率の向上や従業員の安全対策に関する取組を支援
販路開拓支援事業	県外で行われる展示会を通じた販路開拓や海外での販促活動などを支援
新製品・新技術開発支援事業	新製品・新技術開発を通じた新市場進出や新ビジネス創出の取組を支援
小規模企業者支援事業	設備更新や修繕を通じた小規模企業者の生産能力の維持・向上を支援
ものづくり関心向上啓発活動支援事業	市内の学生を対象としたものづくりの魅力発信に資する事業を支援