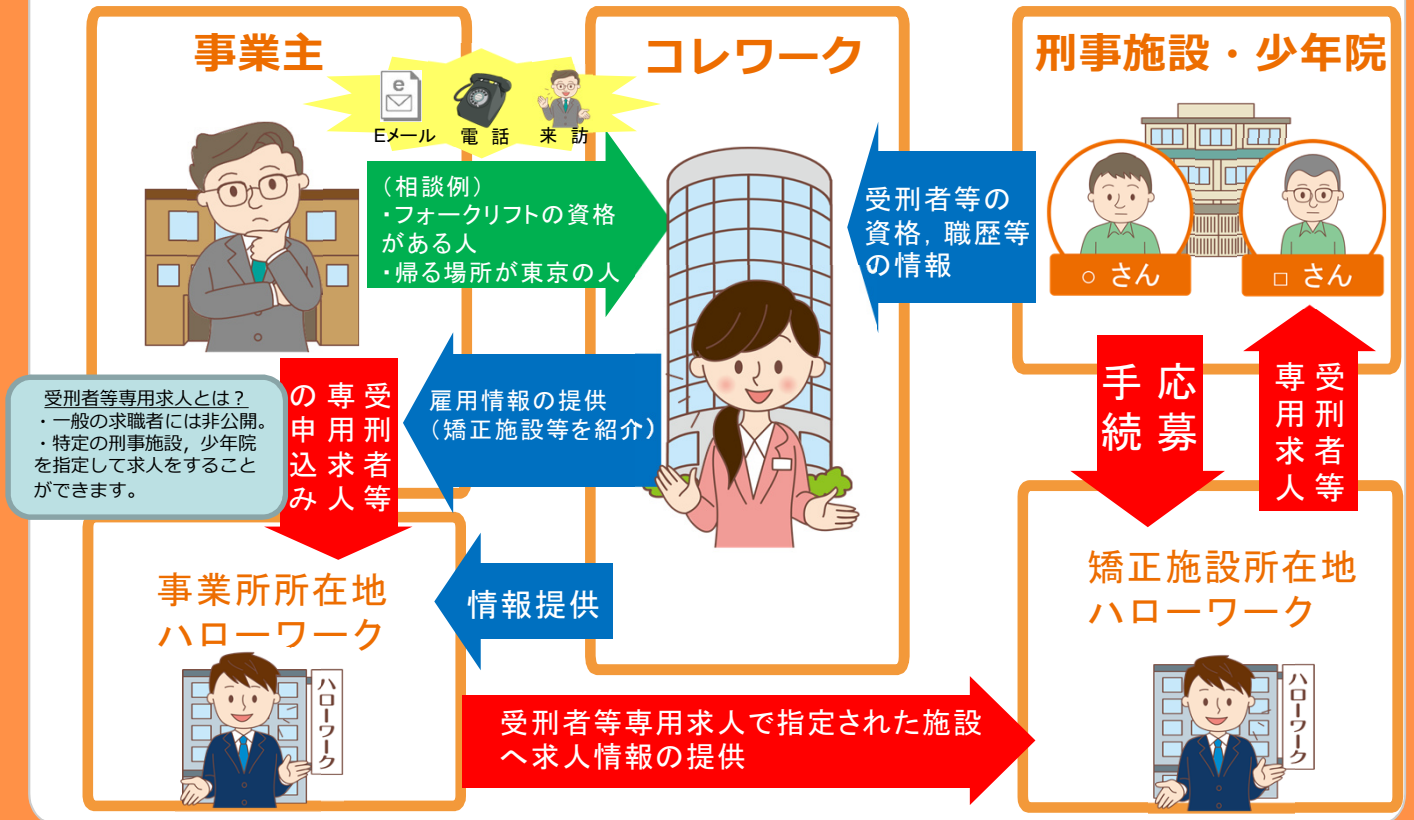


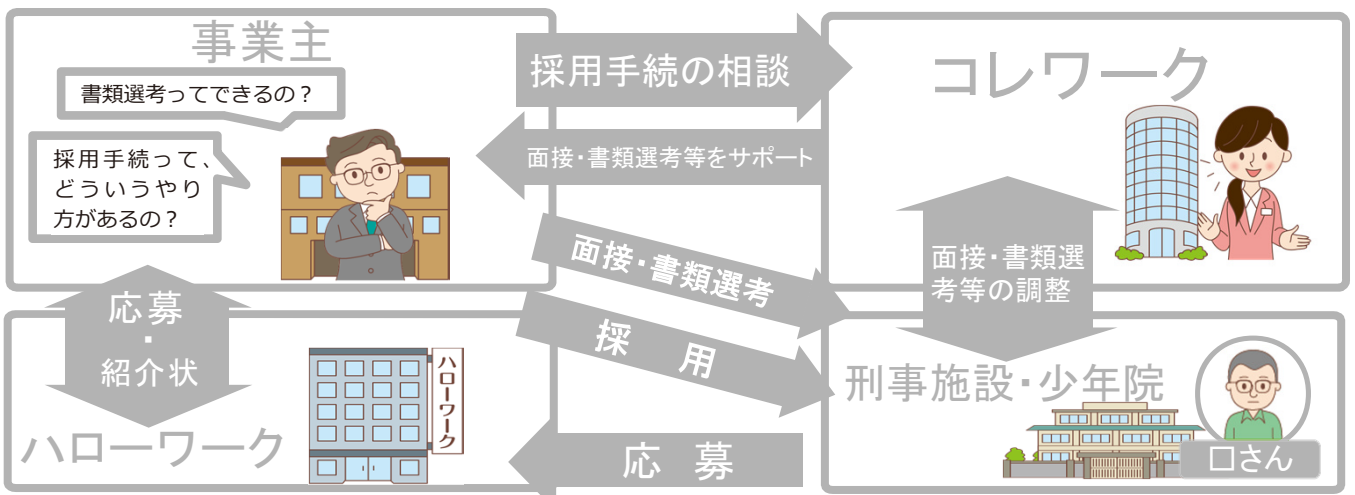
# 雇用情報提供サービス

- 全国の受刑者・少年院在院者の資格、職歴、出所・出院後に帰る場所などの情報を一括管理
- 事業主の方の雇用ニーズにマッチする者を収容する刑事施設・少年院をご紹介します



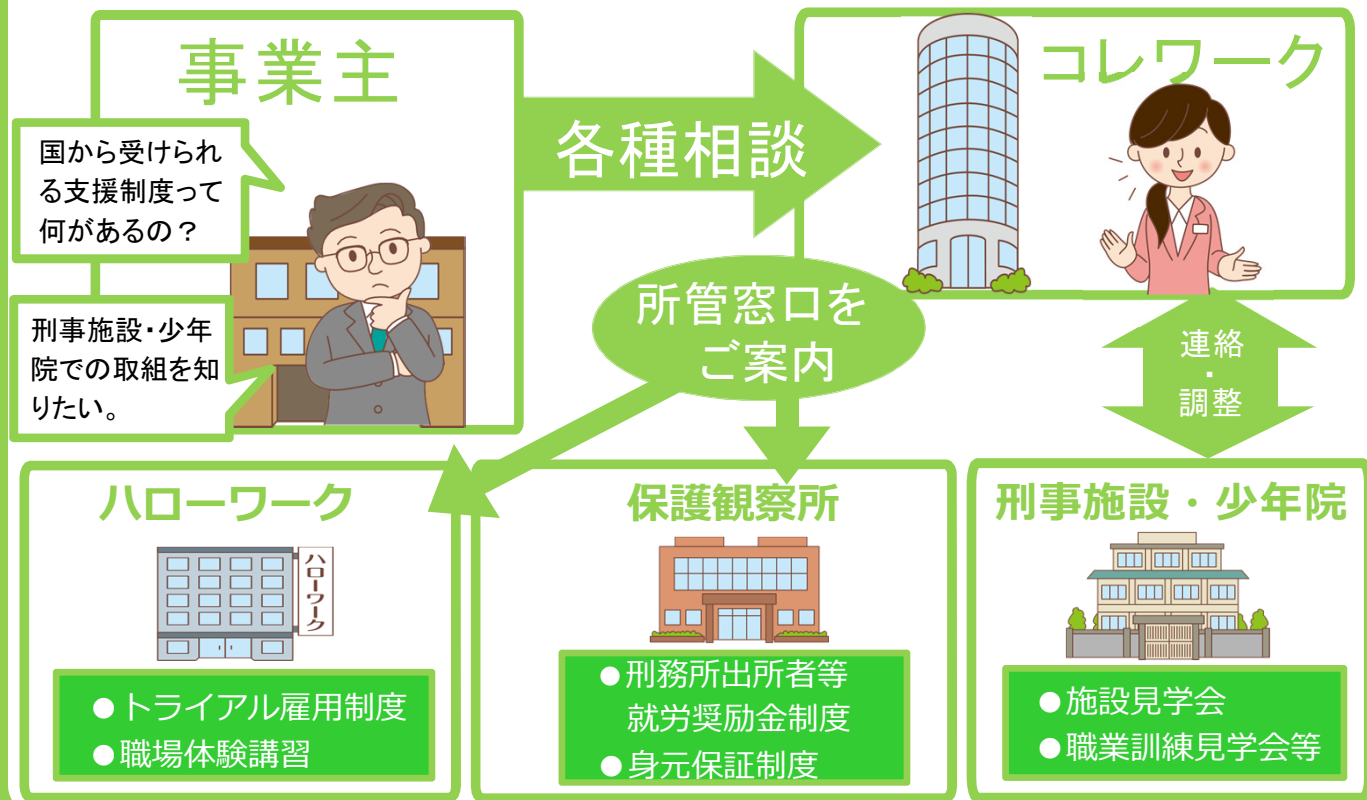
# 採用手続支援サービス

- 事業主の方の刑事施設・少年院での一連の採用手続を幅広くサポート



# 就労支援相談窓口サービス

- 事業主の方に対する奨励金などの支援制度をご案内
- 事業主の方に対する施設見学会、職業訓練見学会等をご案内



ご相談は、電話・メールでも受け付けております。

## コレワーク東日本

(東京矯正管区矯正就労支援情報センター)

所在地

〒330-0081  
さいたま市中央区新都心2-1  
さいたま新都心合同庁舎2号館1階

電話番号

048-601-1608

e-mail

recruit-inmates-tokyo@cccs.moj.go.jp

H P

[http://www.moj.go.jp/kyousei1/kyousei08\\_00070.html](http://www.moj.go.jp/kyousei1/kyousei08_00070.html)

受付時間

平日 10:00~17:00

## コレワーク西日本

(大阪矯正管区矯正就労支援情報センター)

所在地

〒540-0008  
大阪府中央区大手前4-1-67  
大阪合同庁舎第2号館本館4階

電話番号

06-6941-5780

e-mail

recruit-inmates-osaka@cccs.moj.go.jp

